



Seminario Internacional
**de Aprendizaje
y Servicio Solidario**

El aprendizaje y servicio como parte de un modelo integral de vinculación con el medio: articulación y pertinencia disciplinar, territorial y misional

Patricio De Pablo

Vicerrectoría Académica

Nicolás Gagliardi – Javier García

Vicerrectoría de Vinculación con el Medio y Comunicaciones

Instituto Profesional AIEP

20  **CLAYSS**
centro latinoamericano de aprendizaje y servicio solidario

OEI  **UCA**



Seminario Internacional
de Aprendizaje
y Servicio Solidario

VINCULACIÓN CON EL MEDIO EN EL INSTITUTO PROFESIONAL AIEP

AIEP entiende la Vinculación con el Medio (VcM) como todas aquellas iniciativas que contribuyen a la cooperación **permanente y de mutuo beneficio**, de carácter horizontal y bidireccional, con los actores **públicos, privados y sociales**, a nivel **local, regional e internacional**, con el propósito de contribuir al logro de la misión y al desarrollo de las personas, empresas, instituciones y regiones del país.





Seminario Internacional
de Aprendizaje
y Servicio Solidario

PERTINENCIA GEOGRAFICA Y FORMATIVA

- La pertinencia geográfica tiene que ver con la resolución de brechas en el territorio.
- Esta pertinencia local debe estar validada y documentada por socios comunitarios
- La pertinencia formativa es la adecuación de una iniciativa al aporte en la formación del estudiante en el contexto de aplicación definido en el proceso de diseño.
- Este concepto se evalúa directamente al ver la coherencia entre los objetivos asignados a un módulo en relación a los objetivos propuestos por la iniciativa de intervención a este proceso formativo.



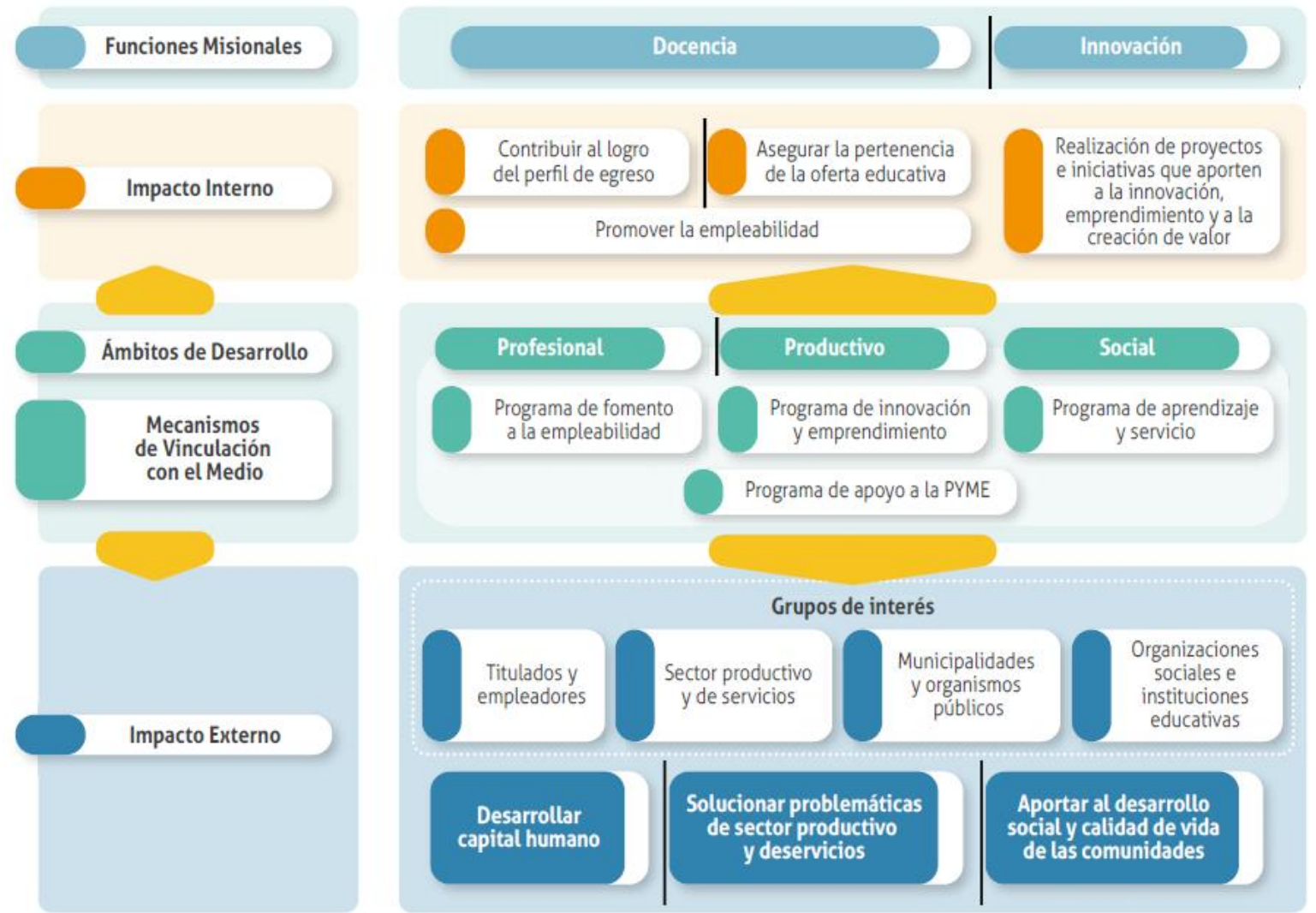
Sedes: ponen foco en la
pertinencia
geográfica/local/regional
de los programas



Academia:
ponen foco en
la pertinencia
formativa de los
programas



DIAGRAMA DEL MODELO DE VINCULACIÓN CON EL MEDIO EN EL INSTITUTO PROFESIONAL AIEP



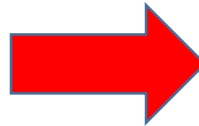
MODELO EDUCATIVO DEL INSTITUTO PROFESIONAL AIEP



MODELO EDUCATIVO AIEP

- Metodologías activas de aprendizaje que promuevan el diseño de actividades con alto contenido práctico para potenciar el aprendizaje activo y significativo del estudiante
- Las metodologías consideran el diseño e implementación de actividades activas y significativas para el estudiante

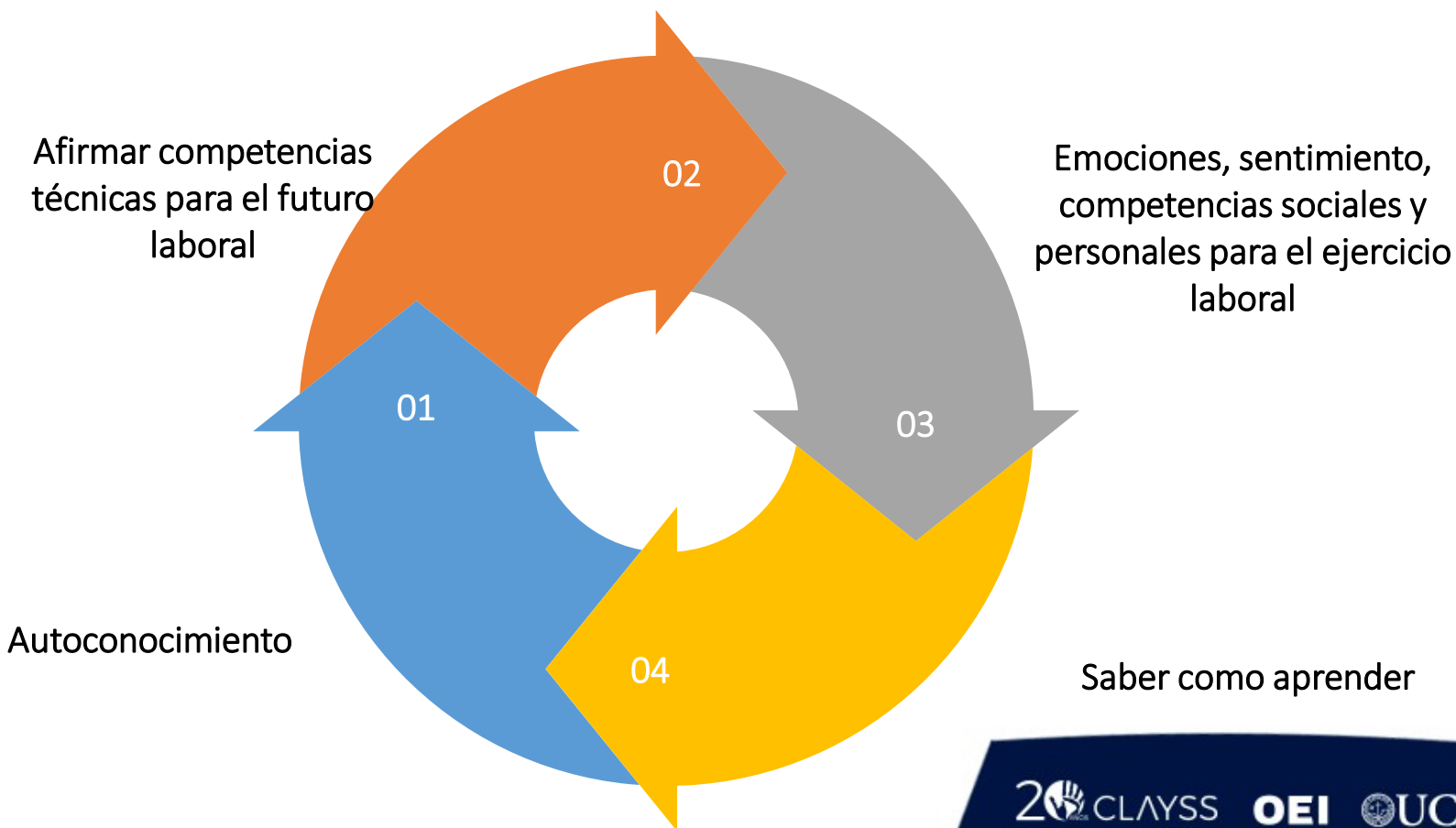
Aprendizaje más servicio (A+S)



“Saber hacer algo bien en un contexto cercano a la realidad laboral”

APRENDIZAJE MÁS SERVICIO (A+S)

El aprendizaje-servicio es una propuesta educativa que combina procesos de aprendizaje y de servicio a la comunidad en un único proyecto bien articulado, en el que los participantes se forman al involucrarse en necesidades reales del entorno con la finalidad de mejorarlo



APRENDIZAJE MÁS SERVICIO (A+S)

- En 2015 se desarrolla el primer piloto
- En 2016 se desarrolla un plan de implementación progresivo
- En 2020 se incorpora al Modelo Educativo
- En 2021 se incorpora en todas las carreras y formatos

Ítem	2017	2021
Número de estudiantes A+S	7748	33645
Número de escuelas A+S	4	8
Número de módulos A+S	5	56
Número de docentes A+S con aprobación PPDI	214	527



Seminario Internacional
de Aprendizaje
y Servicio Solidario

DEFINICIONES APRENDIZAJE SERVICIO = A+S AIEP



Seminario Internacional
de Aprendizaje
y Servicio Solidario



100%
CARRERAS
OFERTA 2022



MÓDULOS 2 Y 6



DEFINICIÓN DE
MÓDULOS =
ESCUELAS



FORMACIÓN
DE
ESPECIALIDAD
3 SCT



UC ORIENTADA
A
APRENDIZAJES
PRÁCTICOS



Seminario Internacional
de Aprendizaje
y Servicio Solidario

VINCULACIÓN AIEP

A+S APRENDIZAJE + SERVICIO

Acondicionamiento físico y entrenamiento equipo de Goalball Club Deportivo Ensamble Ximena Illanes



Los estudiantes de la Escuela de Salud realizaron sesiones de entrenamiento físico-deportivas y recreativas a los deportistas con discapacidad visual del equipo de Goalball del Club Deportivo Ensamble Ximena Illanes, para la obtención de mejores resultados en el torneo local.

ESCUELA
Salud

IMPACTO INTERNO
Contribución al logro del perfil de egreso

IMPACTO EXTERNO
Aporte al desarrollo social y calidad de vida de las comunidades

VINCULACIÓN AIEP

A+S APRENDIZAJE + SERVICIO

Operativo preventivo para adultos mayores de Frutillar



Estudiantes de las Escuelas Estética Integral y Salud llevaron a cabo operativos en la comuna de Frutillar, con el objetivo de dar asistencia a los adultos mayores de la zona en temáticas de salud, bienestar y autocuidado.

ESCUELA
Estética Integral y Salud

IMPACTO INTERNO
Contribución al logro del perfil de egreso

IMPACTO EXTERNO
Aporte al desarrollo social y calidad de vida de las comunidades